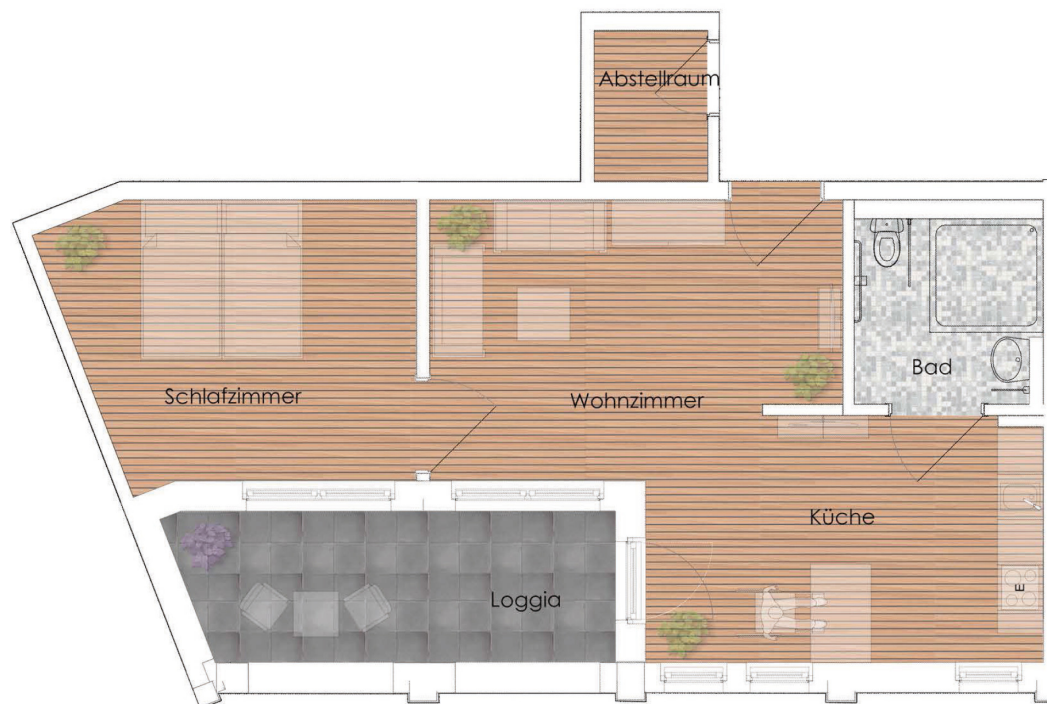




Wohnung 6 | 71,91 m²

(vermietbare Flächen insgesamt)



Flächenaufstellung

Wohnzimmer mit Küche:	34,92 m ²
Bad:	5,96 m ²
Schlafzimmer:	16,63 m ²
Abstellraum:	3,00 m ²
Loggia:	11,40 m ²

Ausstattung

- rollstuhlgerecht
- separates Schlafzimmer
- Einbauküche mit Elektrogeräten
- elektrische Rolläden
- Bad mit Handtuchhalter
- ebenerdige Dusche
- Abstellraum außerhalb der Wohnung
- Loggia
- TV-, Telefon- und Internetanschluss
- Insektenschutz
- teilmöbliert mit Küche



Haftungsausschluss:
Die auf dem abgebildeten Grundriss dargestellten Illustrationen verschiedener Ausstattungs- sowie Einrichtungsgegenstände dienen lediglich der Orientierung und sind keinerlei Vertragsbestandteil. Maßgeblich sind ausschließlich die Grundrisse. Änderungen in der Ausführung bleiben vorbehalten.